



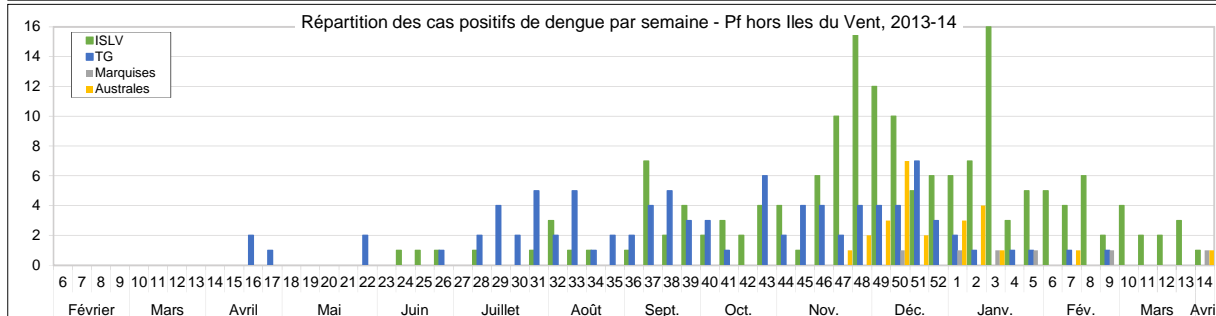
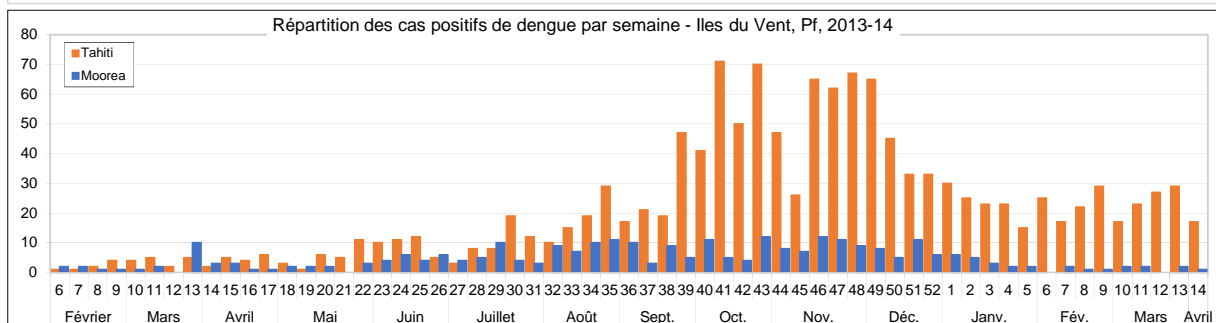
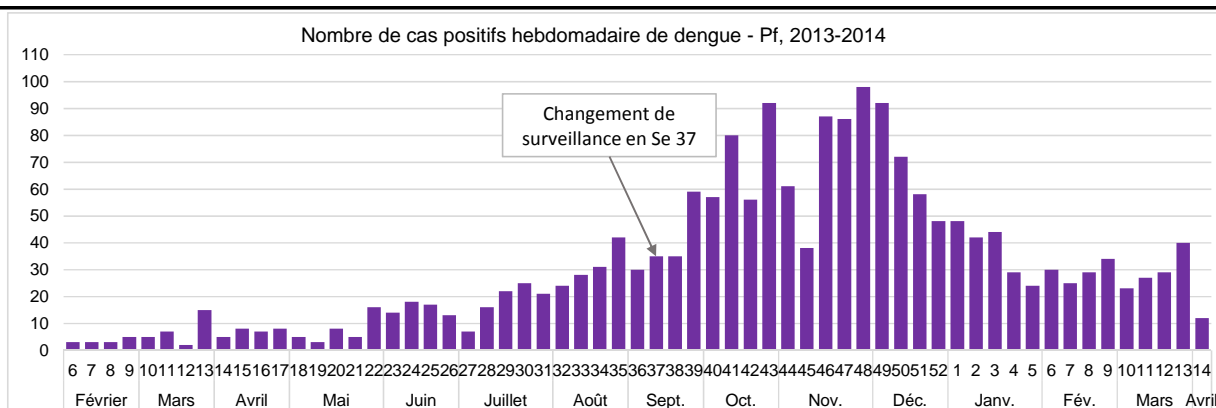
Surveillance de la dengue en Polynésie française

Données actualisées au 11 avril 2014

Au 11 avril 2014, le nombre total de cas positifs de dengue rapportés depuis le début de l'épidémie (février 2013) est de 1914. Le nombre de cas mensuel est stable : 127 cas en février, 126 cas en mars, et 25 cas en avril à ce jour. On estime entre 14 300 et 29 800 le nombre de patients ayant consultés pour dengue depuis le début de l'épidémie.

Le taux de positivité global des prélèvements dans les laboratoires (ILM, CHT, Paofai et AMJ) est de 22,8% en Se 14. Depuis début mars, sur les 32 PCR réalisées, 31 DEN-1 et 1 DEN-3 ont été mis en évidence.

Le taux d'hospitalisation est très important en mars (24 hospitalisations pour 126 cas positifs soit 19%) alors que le taux d'hospitalisation global depuis le début de l'épidémie est de 8,5% (163 hospitalisations pour 1 914 cas positifs). Le taux de gravité est aussi en forte augmentation en mars (7,1%, 7 cas grave dont 4 enfants de moins de 5 ans) ; 26 patients ont présenté des signes d'alerte, 18 une forme sévère, dont un décès survenu début novembre.

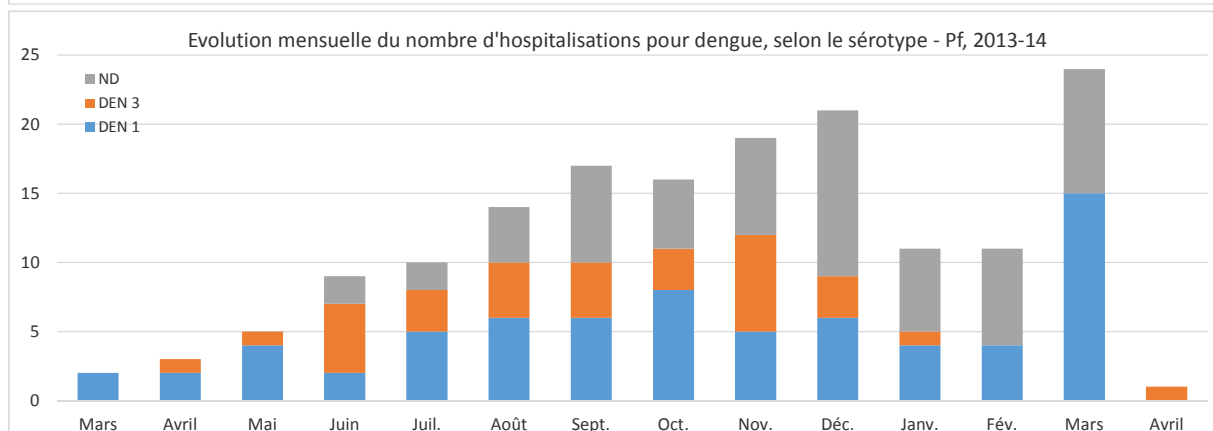
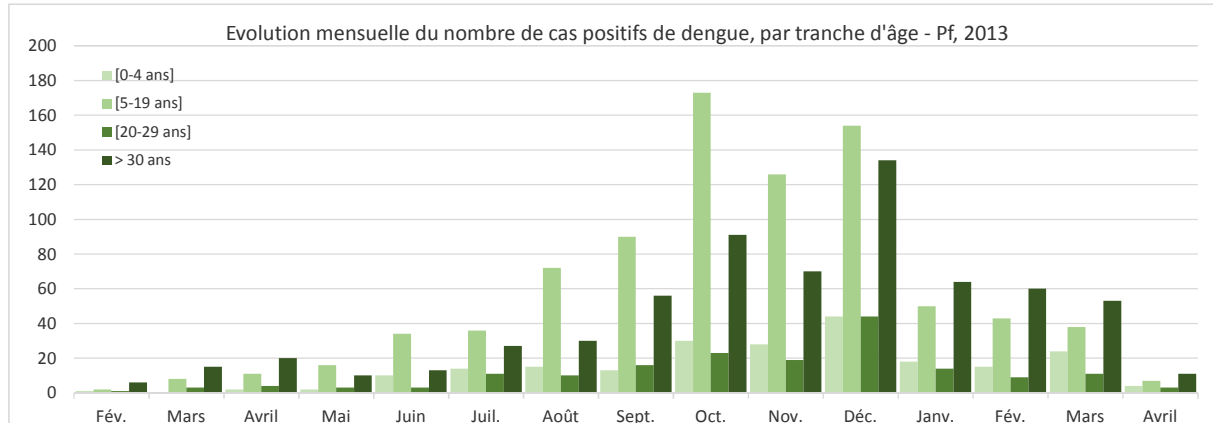
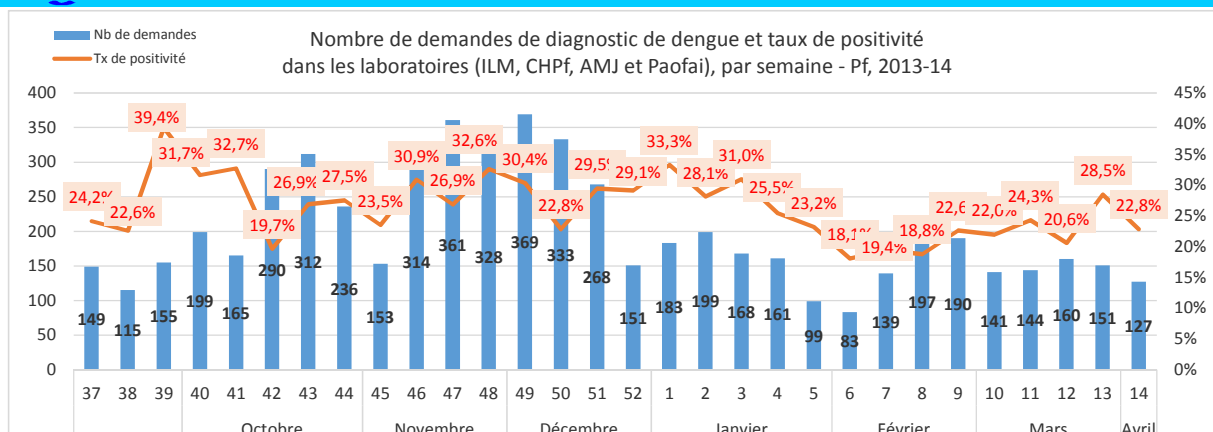


Ile / Archipel	Nombre de cas	Population	Taux d'attaque (/1 000 hab.)
Tahiti	1330	183 480	7,25
Moorea	284	17 234	16,48
Bora bora	97	9 598	10,11
Rangiroa	60	2 567	23,37
Huahine	25	6 303	3,97
Fakarava	15	824	18,2
Raiatea	33	12 237	2,7
Makemo	17	832	20,43
Tahaa	15	5 220	2,87
Australes	25	5 365	4,66
Marquises	6	5 854	1,02
TOTAL	1 907	249 514	7,64

Nombre de cas et taux d'attaque par île affectée depuis le début de l'épidémie. Pf, 2013-14



Surveillance de la dengue en Polynésie française (11/04/2014)



Mois	Nb de cas positifs	Nb d'hospitalisation	Taux d'hospitalisation	Nb de cas grave	Taux de gravité
Février	10	0	0,0%	0	0,0%
Mars	26	2	7,7%	0	0,0%
Avril	37	3	8,1%	0	0,0%
Mai	31	5	16,1%	0	0,0%
Juin	60	9	15,0%	1	1,7%
Juillet	88	10	11,4%	1	1,1%
Août	127	14	11,0%	0	0,0%
Septembre	175	17	9,7%	8	4,6%
Octobre	317	16	5,0%	5	1,6%
Novembre	243	19	7,8%	6	2,5%
Décembre	376	21	5,6%	9	2,4%
Janvier	146	11	7,5%	1	0,7%
Février	127	11	8,7%	3	2,4%
Mars	126	24	19,0%	9	7,1%
Avril	25	1	4,0%	1	4,0%
Total	1914	163	8,5%	44	2,3%

Taux d'hospitalisation et taux de gravité par mois, parmi les cas positifs de dengue. Pf, 2013-14

Définitions de cas :

Cas positif : cas confirmé ou cas probable

- Cas confirmé : syndrome dengue-like avec confirmation biologique par RT-PCR positive ou Ag NS1 positif ou séroconversion IgM
- Cas probable : syndrome dengue-like avec confirmation biologique par sérologie IgM positive (index élevé)

Cas suspect : syndrome dengue-like sans confirmation biologique