



Surveillance de la dengue et du zika en Polynésie française

Données actualisées au 28 février 2014

Surveillance de la dengue en Polynésie française

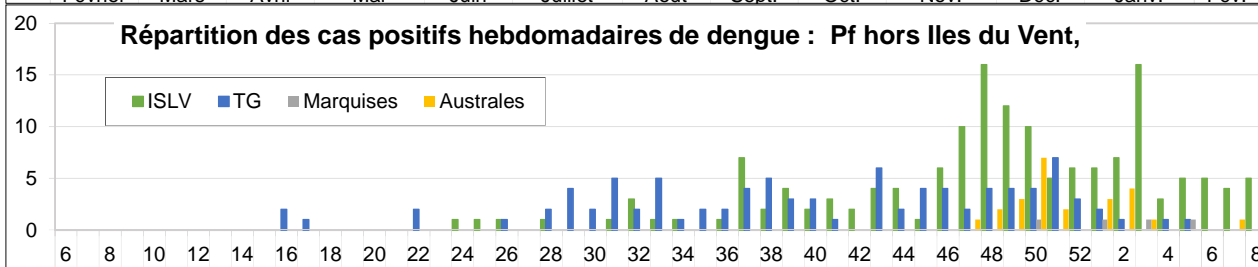
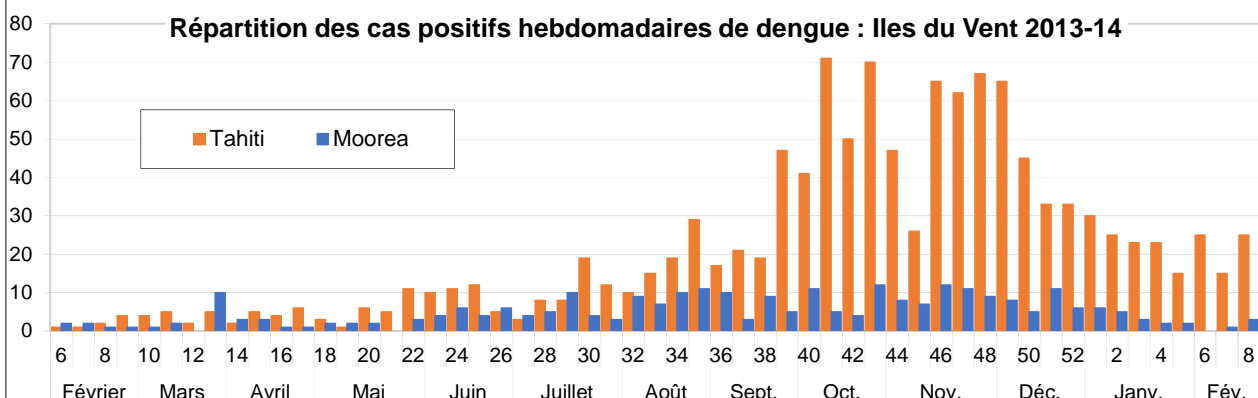
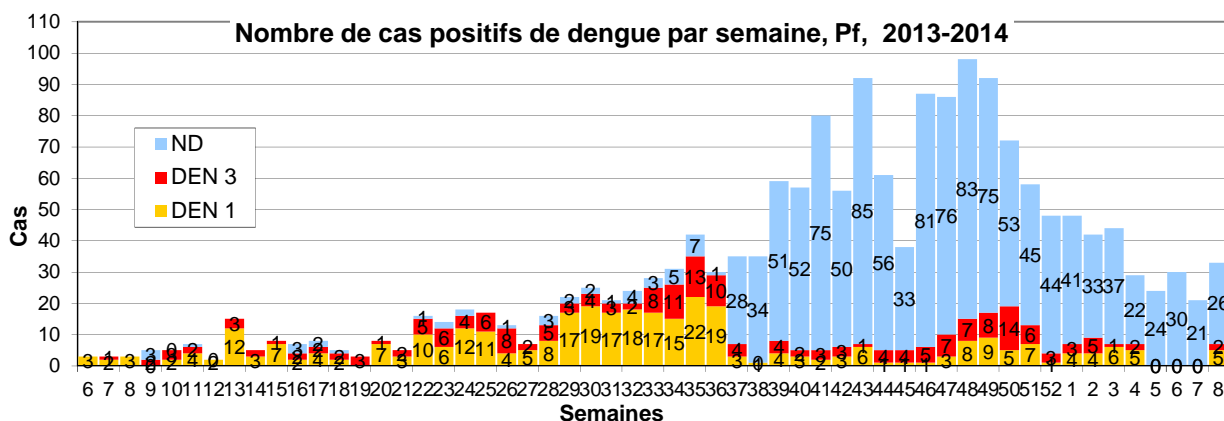
Au 28 février 2014, le nombre total de cas positifs de dengue rapportés depuis le début de l'épidémie (février 2013) est de 1 741 cas : 376 cas en décembre, 146 cas en janvier, et 194 cas en février à ce jour.

On estime entre 12 900 et 26 800 le nombre de patients ayant consultés pour dengue depuis le début de l'épidémie.

Le taux de positivité des prélèvements pour l'ensemble des laboratoires (ILM, CHT, Paofai et AMJ) est de 20,6 % en Se 08.

Les majorité des cas positifs sont actuellement identifiés à Tahiti et aux Iles Sous-le-Vent. Les sérotypes 1 et 4 circulent toujours de façon concomitante

En février, 11 personnes ont été hospitalisés, aucune n'a présenté de forme sévère

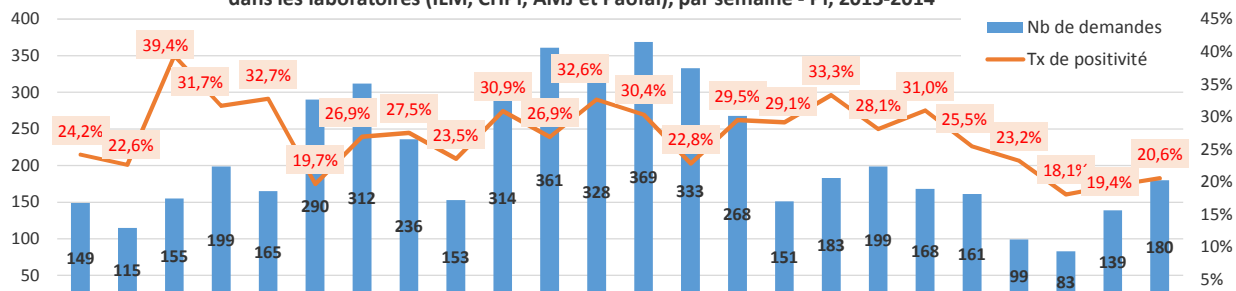


Nombre de cas et taux d'attaque par île affectée depuis le début de l'épidémie. Pf, 2013-14

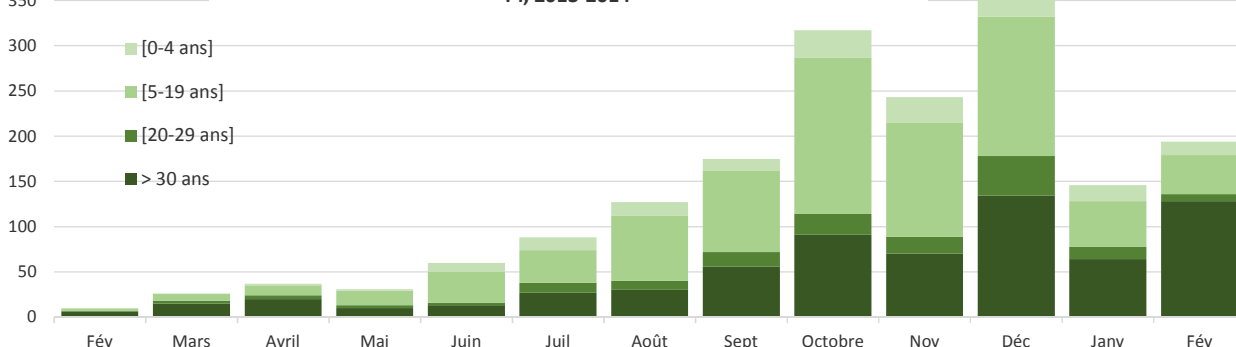
Ile / Archipel	Nombre de cas	Population	Taux d'attaque (/1 000 hab.)
Tahiti	1172	183 480	6,39
Moorea	275	17 234	15,96
Bora bora	89	9 598	9,27
Rangiroa	60	2 567	23,37
Huahine	24	6 303	3,81
Fakarava	15	824	18,2
Raiatea	28	12 237	2,29
Makemo	16	832	19,23
Tahaa	13	5 220	2,49
Australes	24	5 365	4,47
Marquises	4	5 854	0,68
TOTAL	1 720	249 514	6,89

Surveillance de la dengue en Polynésie française

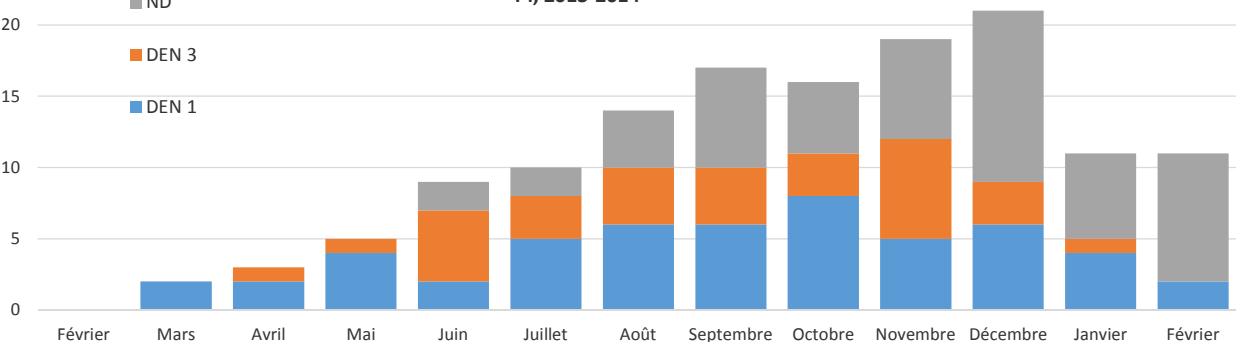
Nombre de demandes de diagnostic de dengue et taux de positivité dans les laboratoires (ILM, CHPf, AMJ et Paofai), par semaine - Pf, 2013-2014



Evolution mensuelle du nombre de cas positifs de dengue, par tranche d'âge Pf, 2013-2014



Evolution mensuelle du nb d'hospitalisations pour dengue, selon le sérotype Pf, 2013-2014



Taux d'hospitalisation et taux de gravité par mois, parmi les cas positifs de dengue. Pf, 2013-14

Mois	Nb de cas positifs	Nb d'hospitalisation	Taux d'hospitalisation	Nb de cas grave	Taux de gravité
Février	10	0	0,0%	0	0,0%
Mars	26	2	7,7%	0	0,0%
Avril	37	3	8,1%	0	0,0%
Mai	31	5	16,1%	0	0,0%
Juin	60	9	15,0%	1	1,7%
Juillet	88	10	11,4%	1	1,1%
Août	127	14	11,0%	0	0,0%
Septembre	175	17	9,7%	8	4,6%
Octobre	317	16	5,0%	5	1,6%
Novembre	243	19	7,8%	6	2,5%
Décembre	376	21	5,6%	9	2,4%
Janvier	146	11	7,5%	1	0,7%
Février	194	11	5,7%	0	0,0%
Total	1830	138	7,5%	31	1,7%

Rappel des définitions de cas de dengue :

Cas positif : cas confirmé ou cas probable

- Cas confirmé : syndrome dengue-like avec confirmation biologique par RT-PCR positive ou Ag NS1 positif ou séroconversion IgM
- Cas probable : syndrome dengue-like avec confirmation biologique par sérologie IgM positive (index élevé)

Cas suspect : syndrome dengue-like sans confirmation biologique

Surveillance du Zika en Polynésie française

Depuis début octobre, 8 583 cas suspects de zika ont été signalés par les professionnels de santé du réseau sentinelle. L'extrapolation de ces cas suspects à l'ensemble du territoire de la Pf permet d'estimer à près de 30 000 le nombre de patients ayant consulté pour zika (figure 1), soit environ 11% de la population. Le nombre total de cas est certainement beaucoup plus élevé car une grande partie des patients infectés n'ont pas consulté.

Depuis fin octobre, 388 patients ont été confirmés par RT-PCR (40 à 50% des cas prélevés)

L'ensemble du territoire de Pf a maintenant été touché, et la décroissance est maintenant confirmée dans toutes les îles. Des cas subsistent encore dans certaines îles des Australes et des Marquises

Aucune hospitalisation liée directement à l'infection aiguë n'a été signalée.

73 patients ont présenté des complications potentiellement liées à l'infection, dont 42 cas de SGB (figure 2). Aucun décès

Figure 1. Nombre de cas de Zika signalés et confirmés par PCR par semaine de signalement. Pf, 2013-14. (n=8503).

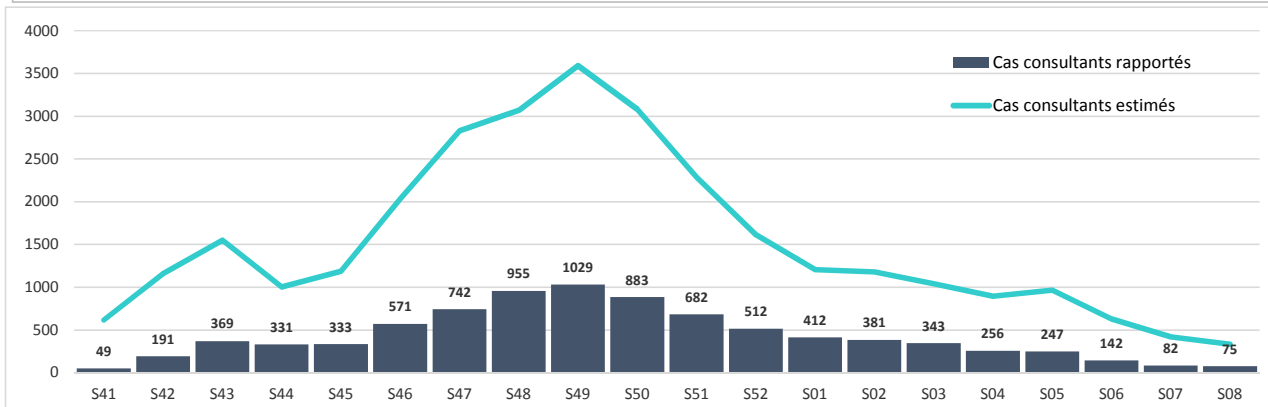
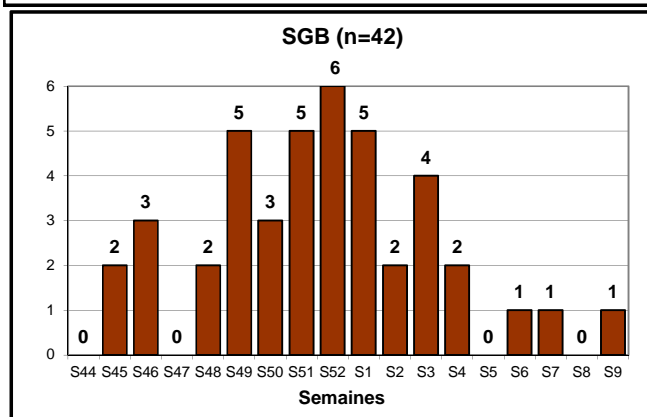
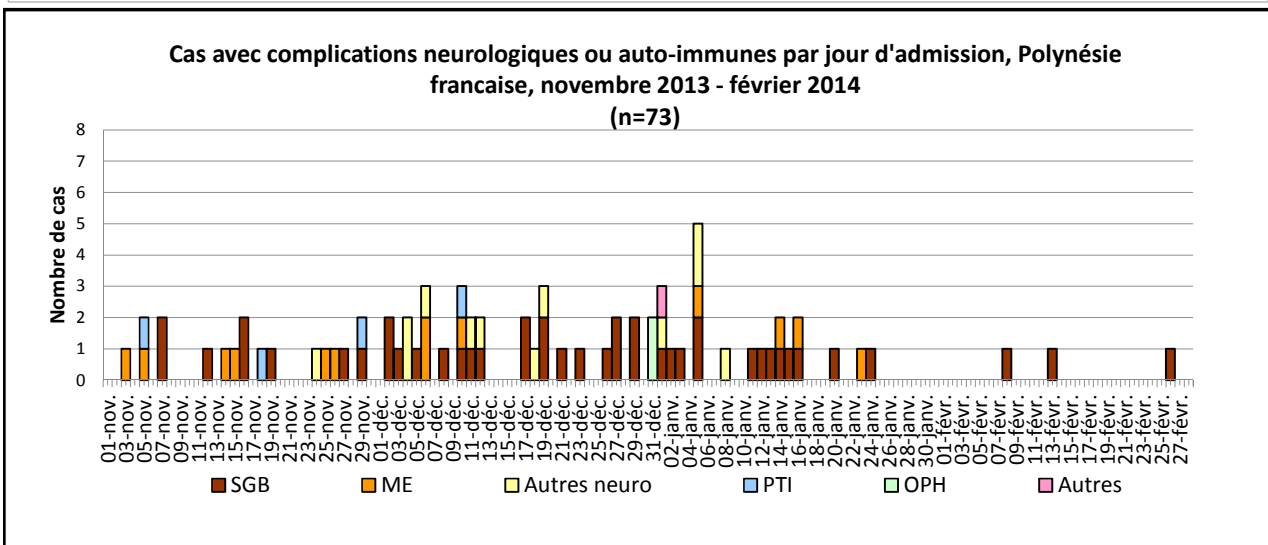


Figure 2. Nombre de cas avec complications neurologiques/auto-immunes par jour d'admission au CHPf, Pf 2013-14. (n=74)



Rappel de la définitions de cas clinique :

Eruption maculo-papuleuse érythémateuse et/ou fièvre mesurée ou rapportée < 38,5 C°

ET au moins 2 signes parmi :

- hyperhémie conjonctivale (yeux rouges)
- arthralgies et/ou myalgies
- oedèmes des mains et/ou des pieds